

Kütitud hallhülge andmed ja biomaterjal

Esitada Keskkonnaagentuurile Rõõmu tee 6, Tartu 50705 koos biomaterjaliga hiljemalt jooksva jahiaasta 10.-ks jaanuariks. Vt ka Keskkonnaministri määrust [RT I, 29.05.2013, 7](#).

1. Kütamise kuupäev:
2. Jahiloa number:
3. Maakond:
4. Kütamiskoha koordinaadid: X:
- Y:
5. Sugu
6. Tüvepikkuscm
7. Eluskaalkg
8. Rasvakihi paksuscm
9. Ankeedi täitja nimi:
10. Kontakttelefon

Üleantud biomaterjal:

Nimetus	Esitamine (märkida x)
Emakas koos munasarjadega (joonis 1)	
Alalõualuu või alalõualuu silmhamba (kihva) juure 1-2 cm pikkune lõik	
5x5x5 cm suurune tükk pekki koos nahaga	

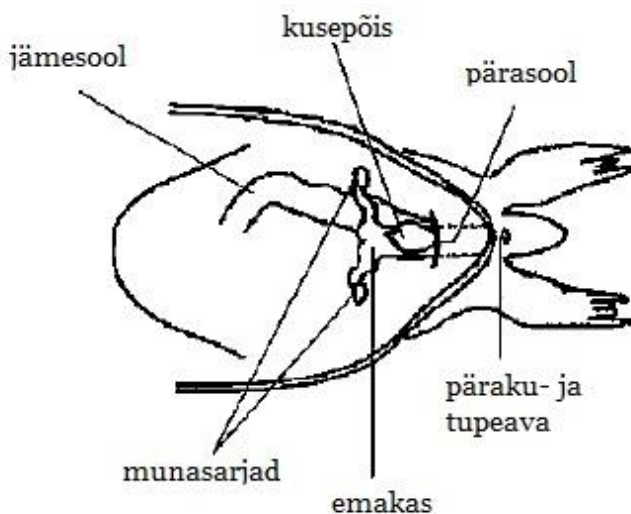
Juhend:

Soo määramine: Isase suguava asub kõhupiirkonnas naba taga, peeniseluu on suguava tagant läbi kõhunaha kombates tunda. Emase suguava külgnab päarakuga.

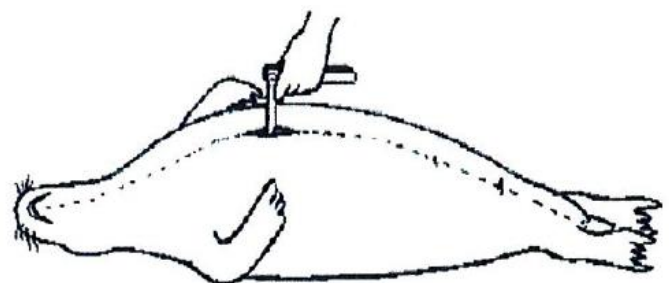
Tüvepikkus mõõdetakse ninaotsast sabaotsani järgides keha kumerusi.

Eluskaal on kaal koos kõigi sisustega.

Rasvakihi paksus mõõdetakse rinnaku kohalt tehes selleks vastava sisselõike (joonis 2).



Joonis 1. Emaka paiknemine kõhuõõnes



Joonis 2. Rasvakihi paksuse mõõtmine

Täname oluliste andmete kogumise eest! Operatiivne nõustamine: Peep Männil 5134898