

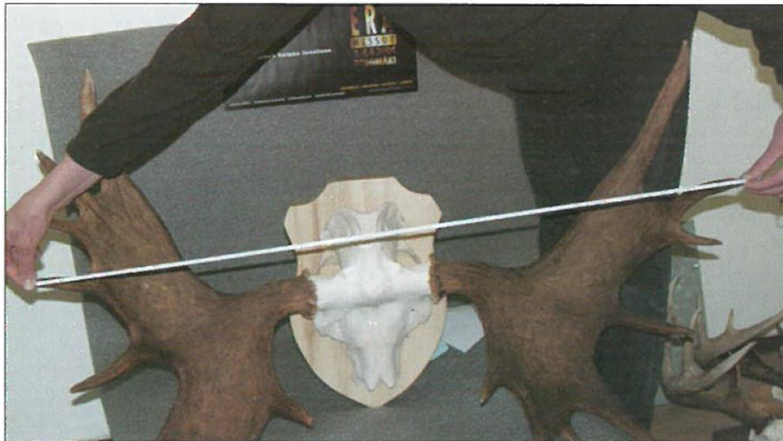
## PÕDRA SARVEDE MÕÖTMISE JUHEND JAHIMEESTELE

Põdra sarvede puhul tuleks üles märkida järgmised andmed:

**Sarveharude arv** paremal ja vasakul sarvel eraldi

**Sarve tüüp** - pulksarv, segasarv (esineb kühvialge) või kühvelsarv (kühvel moodustab sarvelabast  $\geq 1/2$ ).

**Sarvede laius** – mõõdetakse kolju pikiteljega võimalikult risti, kõige kaugemale ulatuvate harude tipust või nende tagasi kaardumisel samade harude välisküljelt nn ukseavamõõduna (vt lk2).



Joonis 13. Sarvedevaheline laius mõõdetakse võimalikult rööbiti sarvetüvikutega.

Allikas: **Roht. K.** Jahitrofeede hindamine. Tallinn. 2006. leheküljelt 23

**Tüvikute ümbermõõt** – mõõdetakse tüvikute kõige peenemast kohast, kuid piiksarvedel mitte kaugemalt kui 6 cm sarve kannasest (lk 2). Mõõt esitatakse võimalusel millimeetritäpsusega. Tüviku ümbermõõdu võtmiseks sobib peenike painduv mõõdulint või näiteks rätsepa mõõdulint.



Joonis 12. Sarvetüviku ümbermõõdu mõõtmine.

Allikas: **Roht. K.** Jahitrofeede hindamine. Tallinn. 2006. leheküljelt 23

## Sarve pildistamine

Sarve tuleks pildista tagantpoolt umbes 45 kraadise nurga all. Võimalusel tuleks pildistamisel eelistada heledal tausta. Foto sarvest koos kirjale lisatud jahiloo numbriga ja jahipiirkonna nimega saata e-posti aadressile [ulukiseire@envir.ee](mailto:ulukiseire@envir.ee)



Sarvefoto näidis.

Sarveandmete edastamise kolm erinevat moodust

- a) sarveandmed kanda PVK tagaküljel olevasse tabelisse ja edastada Keskkonnaagentuurile koos sellele märgitud vaatlusandmetega hiljemalt 10. jaanuariks.
- b) sarveandmed kanda vanuse määramiseks esitatava alalõualuu juurde lisatud lastud looma lipikule. *Hetkel kasutuses oleval lipikul on vastavad lahtrid ainult harude arvu ja sarve laiuse kohta. Samas võiks tüvikute ümbermõõdud märkida nt selle lipiku märkustesse. Sinna samasse tuleks kanda ka info sarve tüübi kohta (pulksarv, segasarv või kühvelsarv)*
- c) sarveandmed saata koos jahiloo numbriga, jahipiirkonna nime ja fotoga e-posti aadressile [ulukiseire@envir.ee](mailto:ulukiseire@envir.ee)